

**PERFIL**  
**Professional à Saída do Curso**

O/A Técnico/a de Eletrotecnia é o/a profissional qualificado/a que, no respeito pelas normas de higiene e segurança e regulamentos específicos, desempenha tarefas de carácter técnico, relacionados com a instalação, manutenção e reparação de máquinas e equipamentos elétricos, nas áreas de eletricidade, eletrónica e automação. O curso também confere competências técnicas para desempenho de funções na área de telecomunicações (ITED).

**PROSSEGUIMENTO DE ESTUDOS**

A conclusão do Curso Profissional permite-te o prosseguimento de estudos/formação num Curso de Especialização Tecnológica (nível 5) ou o acesso ao ensino superior, mediante o cumprimento dos requisitos previstos no regulamento de acesso ao ensino superior.

**CURSO PROFISSIONAL DE  
TÉCNICO DE ELETROTECNIA**

O CARÁCTER ABRANGENTE E A  
FORTE COMPONENTE TÉCNICA DO  
ACTUAL PLANO DE ESTUDOS  
PERMITEM A  
FORMAÇÃO DE PROFISSIONAIS



ESCOLA SECUNDÁRIA  
DE  
**GAGO  
COUTINHO**



**Escola Secundária de  
Gago Coutinho**

Rua Heróis da Aviação  
2615 205 Alverca do Ribatejo  
email: [direcao@esgc.pt](mailto:direcao@esgc.pt)

Tel: 21 958 75 30  
Fax: 21 95875 39

**Escola  
Secundária de  
Gago Coutinho**

**Curso Profissional Técnico  
de  
Eletrotecnia**



**Área de Educação e Formação  
Eletricidade e Energia**

[www.esgc.pt](http://www.esgc.pt)

**2021-2023  
Duração: 3 Anos**

**Alverca do Ribatejo**

**INSCREVE-TE JÁ**

## DESTINATÁRIO

Jovens com o 9º ano de escolaridade

## DURAÇÃO

3 anos

## CERTIFICAÇÃO ESCOLAR

Ensino Secundário (12º ano)

## QUALIFICAÇÃO PROFISSIONAL

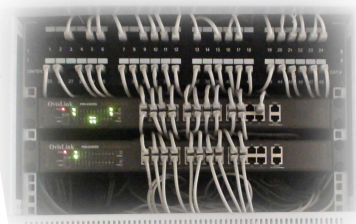
Nível 4

## CURSO PROFISSIONAL

Modalidade de educação, inserida no ensino secundário, que se caracteriza por uma forte ligação ao mundo profissional.

## SAÍDA PROFISSIONAL

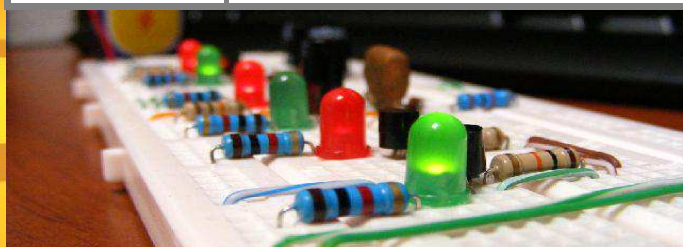
Técnico/a de:  
Instalações Elétricas - ELETRICISTA  
(Inscrição na DGEG)  
ITED - (Inscrição na ANACOM)



# P

## PLANO DE FORMAÇÃO

COMPONENTES DE FORMAÇÃO	DISCIPLINAS / DOMÍNIOS
<b>Sociocultural</b>	Português Língua Estrangeira Tecnologias da Informação e Comunicação Área de Integração Educação Física
<b>Científica</b>	Matemática Física e Química <b>Divide-se em Unidades de Formação de Curta Duração (25 H ou 50 H cada) NAS ÁREAS DE:</b> Eletrónica Eletricidade
<b>Componente Tecnológica</b>	Telecomunicações Automação e Robótica Informática e computadores Tecnologias Sistemas Digitais  Formação em Contexto de Trabalho



## TÉCNICO/A DE ELETROTECNIA

O/A Técnico/a de Eletrotecnia é o/a profissional qualificado/a que, no respeito pelas normas de higiene e segurança e regulamentos específicos, desempenha tarefas de carácter técnico, relacionados com a instalação, manutenção e reparação de máquinas e equipamentos elétricos, nas áreas de eletricidade, eletrónica e automação. O curso também confere competências técnicas para desempenho de funções na área de telecomunicações (ITED).

